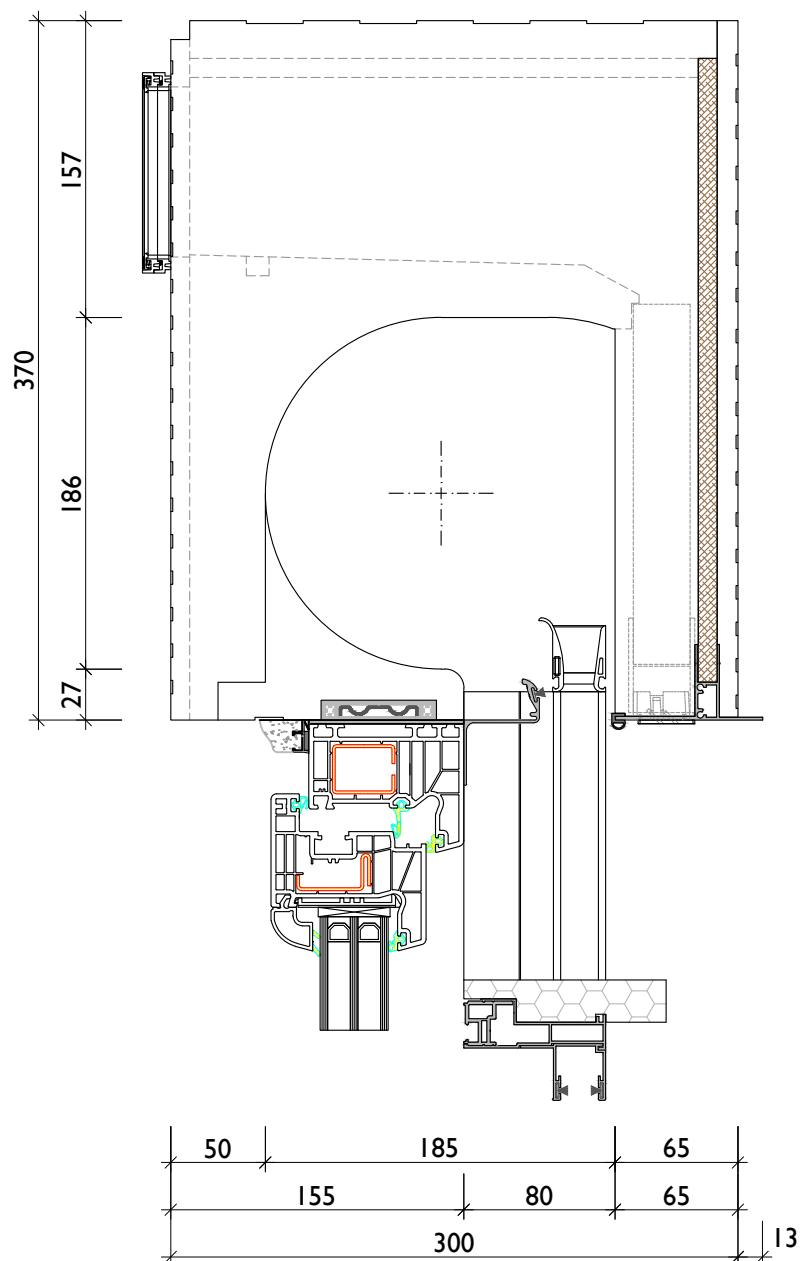


# ROKA-TOP® 2 RG AIRFOX® L

Kastenbreite: 300 mm

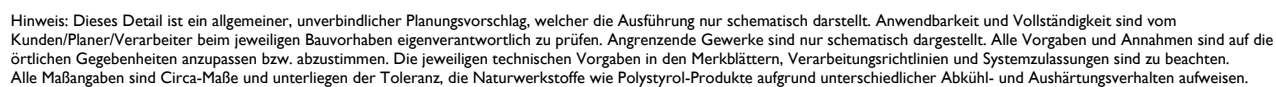
Kastenhöhe: 370 mm



Hinweis: Dieses Detail ist ein allgemeiner, unverbindlicher Planungsvorschlag, welcher die Ausführung nur schematisch darstellt. Anwendbarkeit und Vollständigkeit sind vom Kunden/Planer/Verarbeiter beim jeweiligen Bauvorhaben eigenverantwortlich zu prüfen. Angrenzende Gewerke sind nur schematisch dargestellt. Alle Vorgaben und Annahmen sind auf die örtlichen Gegebenheiten anzupassen bzw. abzustimmen. Die jeweiligen technischen Vorgaben in den Merkblättern, Verarbeitungsrichtlinien und Systemzulassungen sind zu beachten. Alle Maßangaben sind Circa-Maße und unterliegen der Toleranz, die Naturwerkstoffe wie Polystyrol-Produkte aufgrund unterschiedlicher Abkühl- und Aushärtungsverhalten aufweisen.

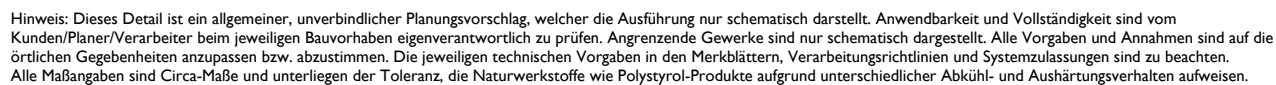
B	Kastenhöhe		24.10.17	AH					
A	Schraffur, Bemaßung		09.05.17	KB					
Index	Änderung		Datum	Name	Index	Änderung		Datum	Name
	Datum 26.10.2017	Diese Zeichnung ist urheberrechtlich geschützt! Weitergabe der Zeichnung an Dritte nur mit ausdrücklicher Genehmigung der Beck+Heun GmbH. Zuwiderhandlung wird verfolgt!	ROKA-TOP® 2 RG AIRFOX® L				 <b>Beck+Heun</b> <b>BESTE WERTE FÜR'S HAUS</b> Beck + Heun GmbH    Tel.: 064 76 / 91 32 - 0 Reinhold-Beck-Straße 2    Fax: 064 76 / 91 32 - 30 35794 Mengerskirchen    e-Mail: info@beck-heun.de		
	Maßstab 1:4		gezeichnet AH	Kastenmaße: 300mm x 370mm					
	Seite 1 / 5		Blattformat A4	AZ_RTO2_OR0_005_02					

Kastenhöhe: 420 mm



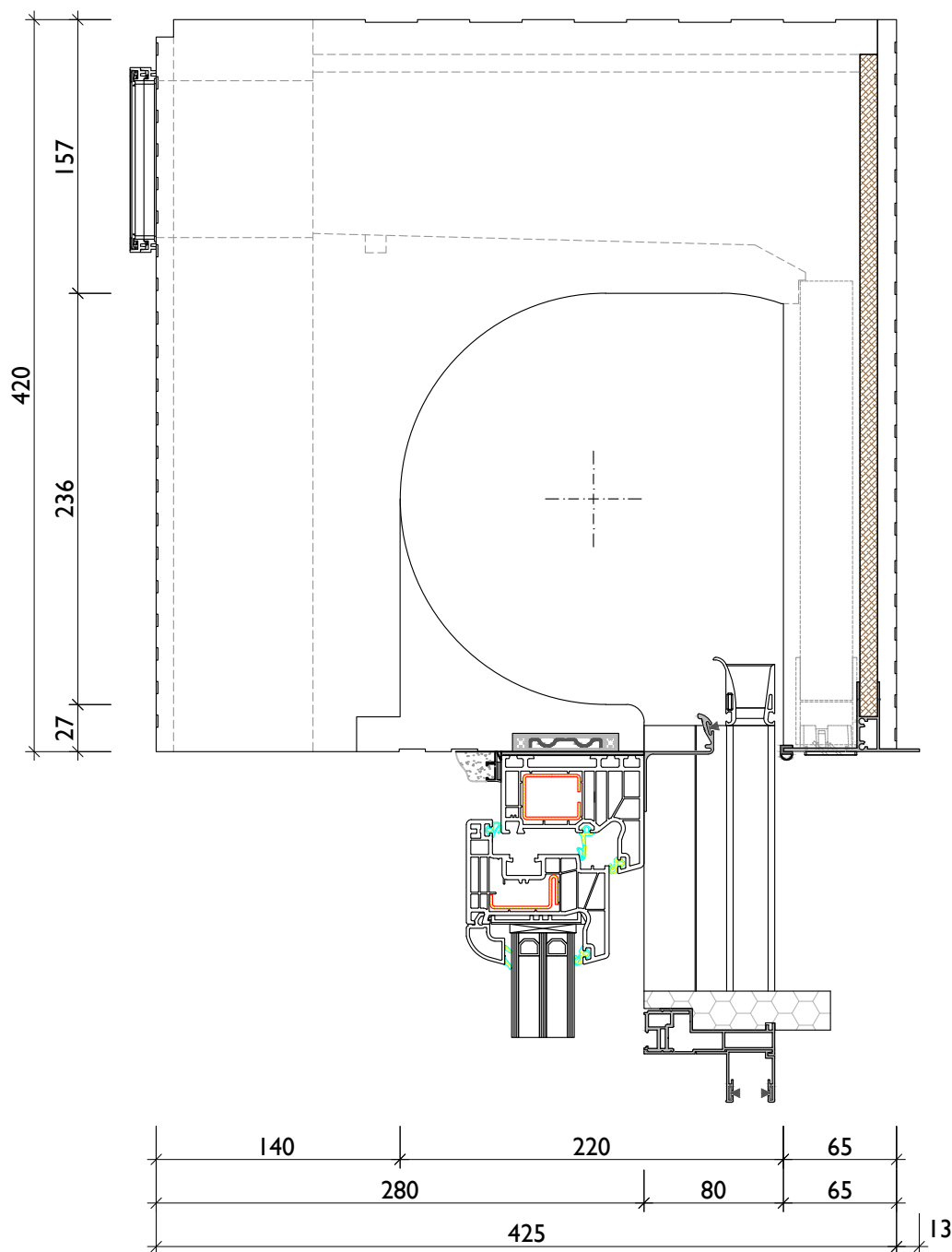
Beck + Heun GmbH      Tel.: 064 76 / 91 32 - 0  
Reinhold-Beck-Straße 2      Fax: 064 76 / 91 32 - 30  
35794 Mengerskirchen      e-Mail: [info@beck-heun.de](mailto:info@beck-heun.de)

Kastenhöhe: 420 mm



Beck + Heun GmbH      Tel.: 064 76 / 91 32 - 0  
Reinhold-Beck-Straße 2      Fax: 064 76 / 91 32 - 30  
35794 Mengerskirchen      e-Mail: info@beck-heun.de

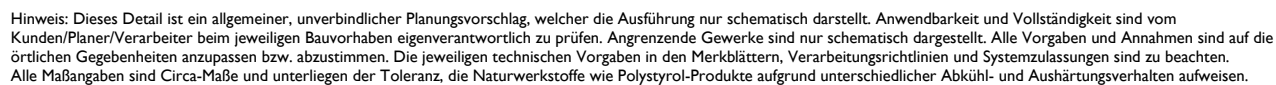
Kastenhöhe: 420 mm



Hinweis: Dieses Detail ist ein allgemeiner, unverbindlicher Planungsvorschlag, welcher die Ausführung nur schematisch darstellt. Anwendbarkeit und Vollständigkeit sind vom Kunden/Planer/Verarbeiter beim jeweiligen Bauvorhaben eigenverantwortlich zu prüfen. Angrenzende Gewerke sind nur schematisch dargestellt. Alle Vorgaben und Annahmen sind auf die örtlichen Gegebenheiten anzupassen bzw. abzustimmen. Die jeweiligen technischen Vorgaben in den Merkblätter, Verarbeitungsrichtlinien und Systemzulassungen sind zu beachten. Alle Maßangaben sind Circa-Maße und unterliegen der Toleranz, die Naturwerkstoffe wie Polystyrol-Produkte aufgrund unterschiedlicher Abkühl- und Aushärtungsverhalten aufweisen.

B	Kastenhöhe			24.10.17	AH						
A	Schraffur, Bemaßung			09.05.17	KB						
Index	Änderung			Datum	Name	Index	Änderung			Datum	Name
	Datum	Diese Zeichnung ist urheberrechtlich geschützt! Weitergabe der Zeichnung an Dritte nur mit ausdrücklicher Genehmigung der Beck+Heun GmbH. Zuwiderhandlung wird verfolgt!			ROKA-TOP® 2 RG AIRFOX® L			 Beck + Heun GmbH    Tel.: 064 76 / 91 32 - 0 Reinhold-Beck-Straße 2    Fax: 064 76 / 91 32 - 30 35794 Mengerskirchen    e-Mail: info@beck-heun.de			
	Maßstab				gezeichnet	Kastenmaße: 425mm x 420mm					
	Seite				Blattformat	AZ_RT02_0R0_005_02					
	1:4	AH									
	4 / 5	A4									

Kastenhöhe: 420 mm



Beck + Heun GmbH      Tel.: 064 76 / 91 32 - 0  
Reinhold-Beck-Straße 2      Fax: 064 76 / 91 32 - 30  
35794 Mengerskirchen      e-Mail: [info@beck-heun.de](mailto:info@beck-heun.de)